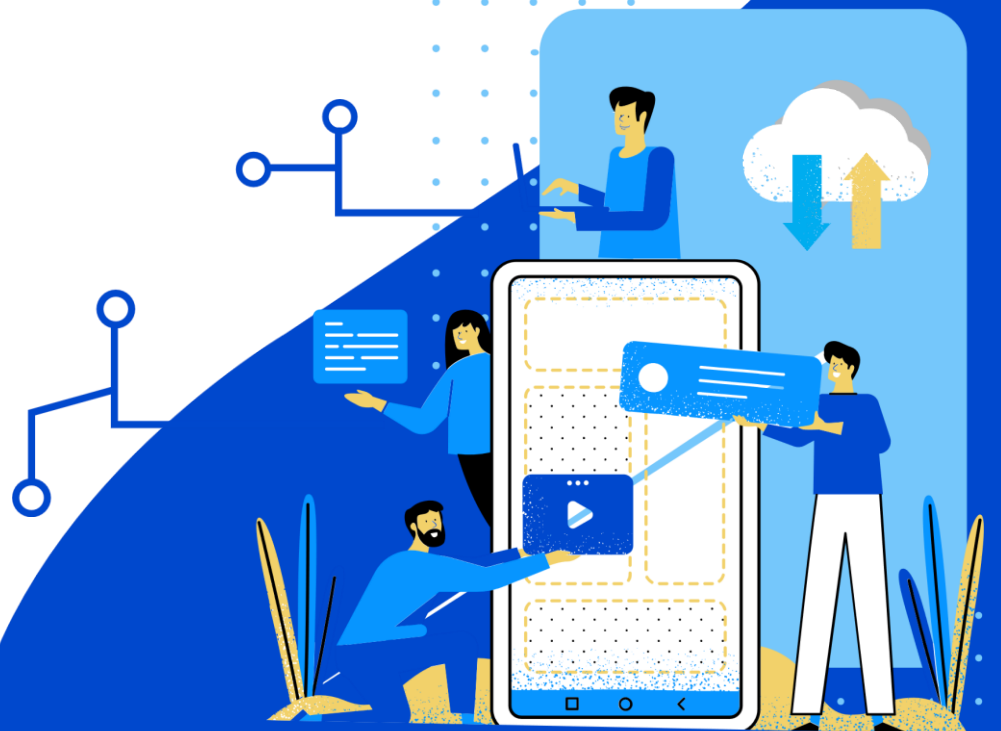


# 전자정부 클라우드 플랫폼 구축 추진현황



행정안전부

# contents

- I. 사업 개요
- II. 추진 내용
- III. 향후 계획



CONTENTS 

## I . 사업개요

- 01. 추진배경
- 02. 정의·추진경과
- 03. 특징

# I. 사업개요

## I 01. 추진배경



전자정부 정보자원의 활용 효율성 제고, 지능정보기술을 활용한  
지능형 전자정부의 신속 구현을 지원하기 위한 **기반 환경 필요**

### 전자정부 클라우드 플랫폼

공통지원  
서비스

지능형기술  
서비스

빅데이터  
IoT  
인공지능

실행환경  
지원도구

CI/CD

서비스  
카탈로그

융복합  
지능형  
서비스로 진화

### PaaS 플랫폼

K8s기반  
실행환경

CF기반  
실행환경

통합  
개발환경

서비스환경  
브로커API

K8s기반  
컨테이너  
관리

CF기반  
컨테이너  
관리

### 전자정부 표준프레임워크

공통  
컴포넌트  
260종

실행  
환경

개발  
환경

운영  
환경

관리  
환경

웹기반

Auto-  
Scaling

마켓  
플레이스

통합  
모니터링

표준 API  
기반  
연계채널

인프라  
자원서비스

인프라  
제어 및  
관리

다양한  
IaaS  
지원

G-클라우드(IaaS)

서버  
가상화

네트워크  
가상화

...

SDDC 기반의  
지능형 클라우드 인프라

첨단 신기술 기반  
서비스 제공



공공정보시스템  
상호운용성 향상



탄력적·안정적인  
서비스 운영



# I. 사업개요

## I 02. 정의 · 추진경과

### 전자정부 클라우드 플랫폼

- 인프라, 서비스, 개발프레임워크 등을 서비스 형태로 제공하여, 별도의 환경 구축 없이 전자정부시스템을 개발 · 실행 · 운영 · 관리할 수 있도록 지원하는 정보화 기반 환경

### 전자정부 클라우드 플랫폼 구축 추진경과

- 차세대 전자정부 플랫폼 구축 기본계획 수립('17.9.)
- 차세대 전자정부 플랫폼 구축 ISP 사업 추진('18.6.~'19.1.)
- 전자정부 클라우드 플랫폼 구축 1차 사업 계약('19.12.31.)
- 전자정부 클라우드 플랫폼 구축 1차 사업 완료('20.08.27.)
- 전자정부 클라우드 플랫폼 구축 2차 사업 계약('20.09.16.)

# I. 사업개요

## I 03. 특징

### 공통기반

- 정보자원을 서비스 형태로 범정부적으로 공용하는 플랫폼
- 인공지능, 빅데이터 등 지능형 서비스 개발 도구 제공

<과거>

개별 구축 1 ~ 6

<현재>

공유서비스(G-Cloud) 1 ~ 3  
개별 구축 3 ~ 6

<미래>

공유서비스(클라우드) 1 ~ 5  
개별 구축 6

개별기관

전자정부  
클라우드  
플랫폼

전자정부  
서비스

전자정부  
정보시스템

전자정부  
정보자원

구분

II  
정보기능  
서비스

I  
정보자원  
서비스

6

기관업무 정보화(응용기능개발)

서비스 카테고리

서비스 그룹

5	전자정부중개 서비스 (공공서비스) (민간서비스)
4	전자정부 공통 서비스
3	공통 시스템 SW 서비스
2	실행환경 지원도구 서비스
1	인프라 자원 서비스

민간 SW 서비스 (On-Demand)
민간 SaaS 서비스 (API 연계)
공공시스템 공유 서비스 (API 연계)
전자정부 공통컴포넌트 서비스
전자정부 공통기반기술 서비스
지능형 기술 서비스(AIoT·BigData)
운영체제 (OS)
마들웨어 (WAS·WEB)
데이터저장 (DBMS)
운영지원도구
CI·CD 도구
전자정부표준 FW
개발지원도구
SDN (네트워크·보안)
SDC (컴퓨팅)
SDS (스토리지)

# I. 사업개요

## I 03. 특징

### 개방형

- 멀티 PaaS 플랫폼 구현을 위해 쿠버네티스 및 클라우드 파운드리 활용

- 쿠버네티스 계열의 기능은 멀티 클러스터 관리 기능 추가 구현  **kubernetes**

- 클라우드 파운드리 계열의 기능은 파스-타(PaaS-TA)를 수정·보완하여 구현

- ※ 파스-타 : 특정 기업에 종속되지 않도록 소스코드가 공개되어 누구나 자유롭게 활용가능한 국산 클라우드 플랫폼



- ※ 도입 시 검토 기준 : 운영 안정성, 기술지원 전문성·지속성, 개방성 및 공공성, 국가정보자원관리원 운영환경과의 정합성, 기술지원 비용

- 공공분야 공유서비스(API)와 민간SaaS 연계 허브 제공

- 전자정부 중개서비스(마켓플레이스)를 구축

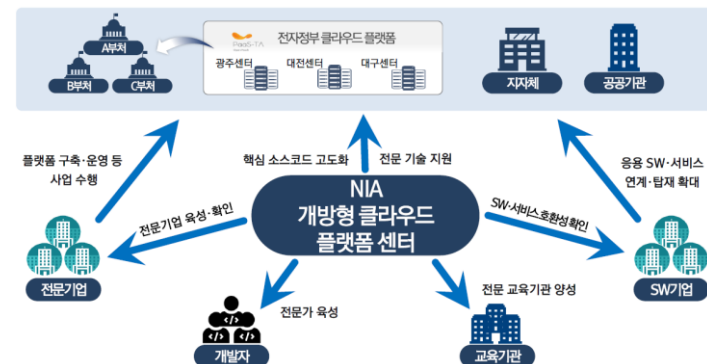
- 디지털서비스 이용지원시스템과 연계  **디지털서비스 이용지원시스템**

# I. 사업개요

## I 03. 특징

### 개방형 (클라우드 플랫폼과 파스-타)

- 전자정부 클라우드 플랫폼과 파스-타
  - 파스-타의 기능과 플랫폼 구축 요구사항을 분석하여, 엔진(컨테이너관리, 서비스 카탈로그, 실행환경지원도구) 및 통합운영관리 기능 구현을 위해 수정·보완하여 적용
- 파스-타 기술지원 및 유지관리센터와 협력관계
  - 플랫폼에 적용한 파스-타 기능에 대한 안정적 구축·운영을 위한 전담지원팀 운영
  - 클라우드센터간 상호운용성 확보 방안 모색





# I. 사업개요

## I 03. 특징

### 국가정보자원관리원

- 국가정보자원관리원 대구센터에 우선 적용('22년), 안정화 후 대전센터와 광주센터로 확대
- 국가정보자원관리원의 지능형 클라우드 인프라(IaaS)와 연계 기능 제공
- 관리자·사용자 포털 구축 시 국가정보자원관리원의 IT관리체계와 융합될 수 있도록 구현

대전본원



위치 대전 유성구 대덕대로 755  
설립연도 2005년 11월  
규모 지하 1층, 지상 5층 / 연면적 61,880m<sup>2</sup>  
입주대상 행안부, 기재부, 복지부 등 22개  
기관 운영·관리



광주센터



위치 광주 서구 송암로 143번길 34  
설립연도 2007년 11월  
규모 지하2층, 지상5층 / 연면적 34,000m<sup>2</sup>  
입주대상 외교부, 국세청, 경찰청 등 23개  
기관 운영·관리



대구센터 클라우드 전용



위치 대구 동구 도학동  
설립예정 2021년 8월  
규모 대지면적 81,367m<sup>2</sup> / 연면적 35,396m<sup>2</sup>  
입주대상 공무원연금공단 등 79개 기관



공주센터 백업전용



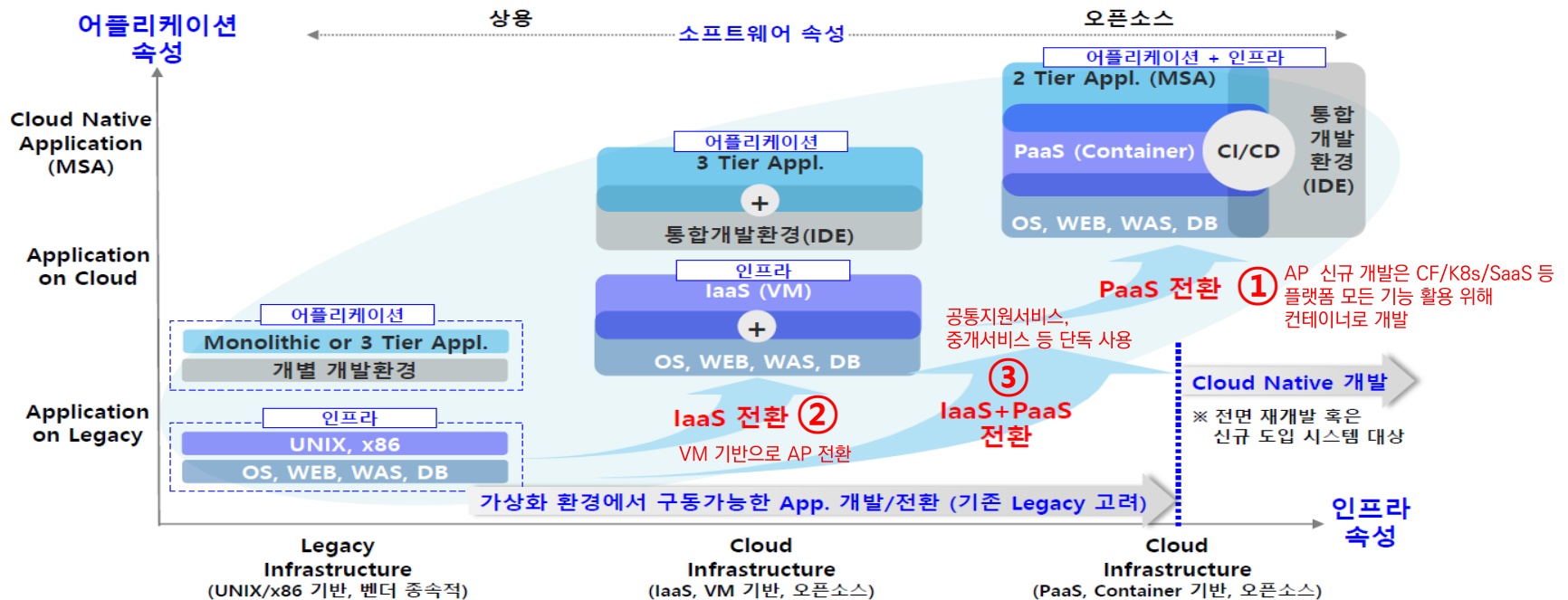
위치 충남 공주시 사곡면  
설립예정 2022년 5월  
규모 대지면적 223,000m<sup>2</sup> / 연면적 16,136.48m<sup>2</sup>  
입주대상 대전·광주·대구센터 재해복구(DR) 시스템

# I. 사업개요

## I 03. 특징

### 국가정보자원관리원

- '22년 대구센터 입주기관을 대상으로 플랫폼 우선 오픈
  - 응용시스템 개발/전환 시 VM/컨테이너 등 다양한 방식으로 플랫폼 활용 가능



CONTENTS 

## II. 추진내용

- 01. 연도별 개발 계획
- 02. 1·2차 사업개요
- 03. 목표개념도
- 04. 플랫폼제공서비스
- 05. 활용 시나리오

## II. 추진내용

### I 01. 연도별 개발 계획

	1차		2차		3차
	완료	사업 수행 중	사업 수행 중		본격 운영 ('22)
	핵심기능 구축/ 주요 서비스 개발 (8개월)		공통서비스, 실행환경 확대 및 플랫폼 통합관리 환경 구현 (6개월)		공통서비스 확대 ('21년)
1 플랫폼 통합관리	<ul style="list-style-type: none"> <li>보안관리 기능 구성</li> </ul>		<ul style="list-style-type: none"> <li>보안관리 기능 추가</li> <li>운영관리 기능 구성</li> </ul>		<ul style="list-style-type: none"> <li>서비스 과금체계 및 라이선스 비용체계 등 클라우드 엔진 기능 고도화</li> </ul>
2 클라우드 엔진	<ul style="list-style-type: none"> <li>서비스 카탈로그 기능 구성</li> <li>실행환경 지원도구 서비스 구성</li> <li>K8s 컨테이너 관리 기능 구성</li> <li>CF 컨테이너 관리 핵심 기능 구성</li> </ul>		<ul style="list-style-type: none"> <li>서비스 카탈로그(미터링) 기능 구축</li> <li>실행환경 지원도구 서비스 강화</li> <li>CF 컨테이너 관리 기능 보완</li> </ul>		<ul style="list-style-type: none"> <li>전자지불 등 클라우드 어시스트 기능 고도화</li> </ul>
3 클라우드 어시스트	<ul style="list-style-type: none"> <li>공통지원 서비스(로그인 등) 구성</li> <li>인공지능, 빅데이터 지능형 기술 서비스 구성</li> </ul>		<ul style="list-style-type: none"> <li>공통지원 서비스 추가</li> <li>IOT 지능형기술서비스 구축(공유형/설치형)</li> <li>인공지능, 빅데이터 구축(설치형)</li> </ul>		<ul style="list-style-type: none"> <li>국가정보자원관리원 통합관리체계와 부합되도록 기능개발</li> </ul>
4 클라우드 포털	<ul style="list-style-type: none"> <li>사용자 포털, 관리자 포털 구축</li> </ul>		<ul style="list-style-type: none"> <li>사용자 포털, 관리자 포털 기능 강화</li> <li>제공자 포털(마켓플레이스) 구축</li> </ul>		<ul style="list-style-type: none"> <li>전자정부 표준프레임워크 기반 서비스 기능 강화</li> </ul>
5 연계 채널	<ul style="list-style-type: none"> <li>API Gateway 구축</li> </ul>				

## II. 추진경과

### I 02. 1 · 2차 사업개요

#### 사업기간

##### 사업 기간 (1차)

'19.12.31 ~ '20.08.27

##### 사업 기간 (2차)

'20.09.16 ~ '21.03.15

##### 사업 기간 (3차)

'21.5월 ~ '21.12월(예정)

#### 추진체계



#### 사업자

##### 주사업자

삼성SDS

##### 부사업자

크로센트

인프라닉스

대신정보통신

##### 하도급사

오케스트로

엘이테크

아이티센

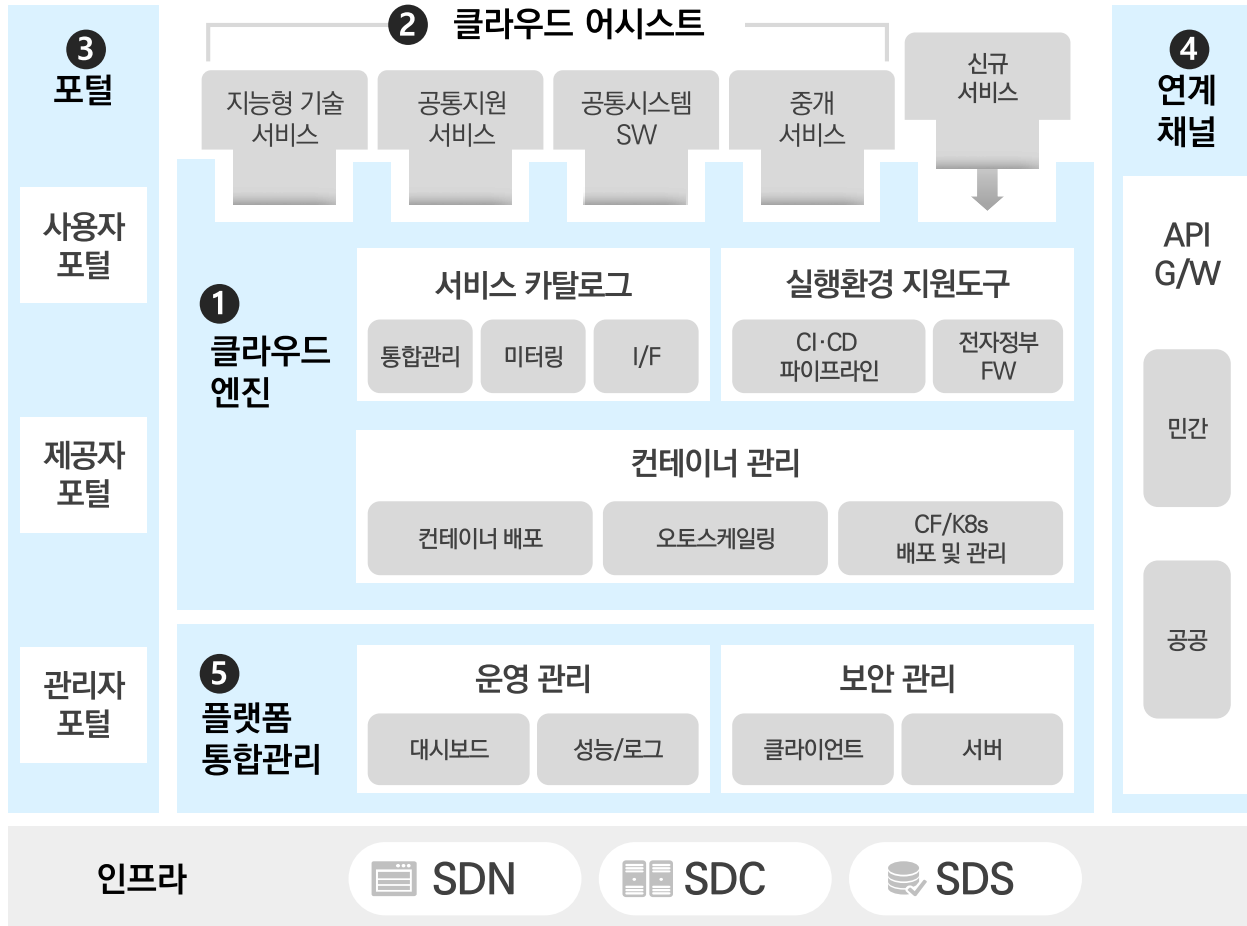
아이엔소프트

라운시큐어

## II. 추진경과

### I 03. 목표개념도

#### 전자정부 클라우드 플랫폼 목표 개념도



#### 구성요소 정의

- 클라우드 엔진 (PaaS)**  
APP를 클라우드 기반으로 개발/운영하기 위한 도구 및 실행환경
- 클라우드 어시스트 (SaaS)**  
지능형 기술 서비스, 공통지원 서비스 등 APP 개발/운영에 필요한 SW를 서비스로 제공
- 포털**  
클라우드 플랫폼 사용 및 관리의 편의성 제공을 위한 웹기반 UI
- 연계채널**  
서비스를 개발/운영할 때, 외부 공공/민간 서비스와 안전한 연동 제공
- 플랫폼 통합관리**  
인증·권한, DB접근제어 등 보안 관리와 모니터링, 로그관리 등 운영 관리 제공

#### HW와 SW 구성

**HW 구성** VM 227개, CPU 606vCore  
**SW 구성** 95종 이상의 공개SW로 구성

## II. 추진경과

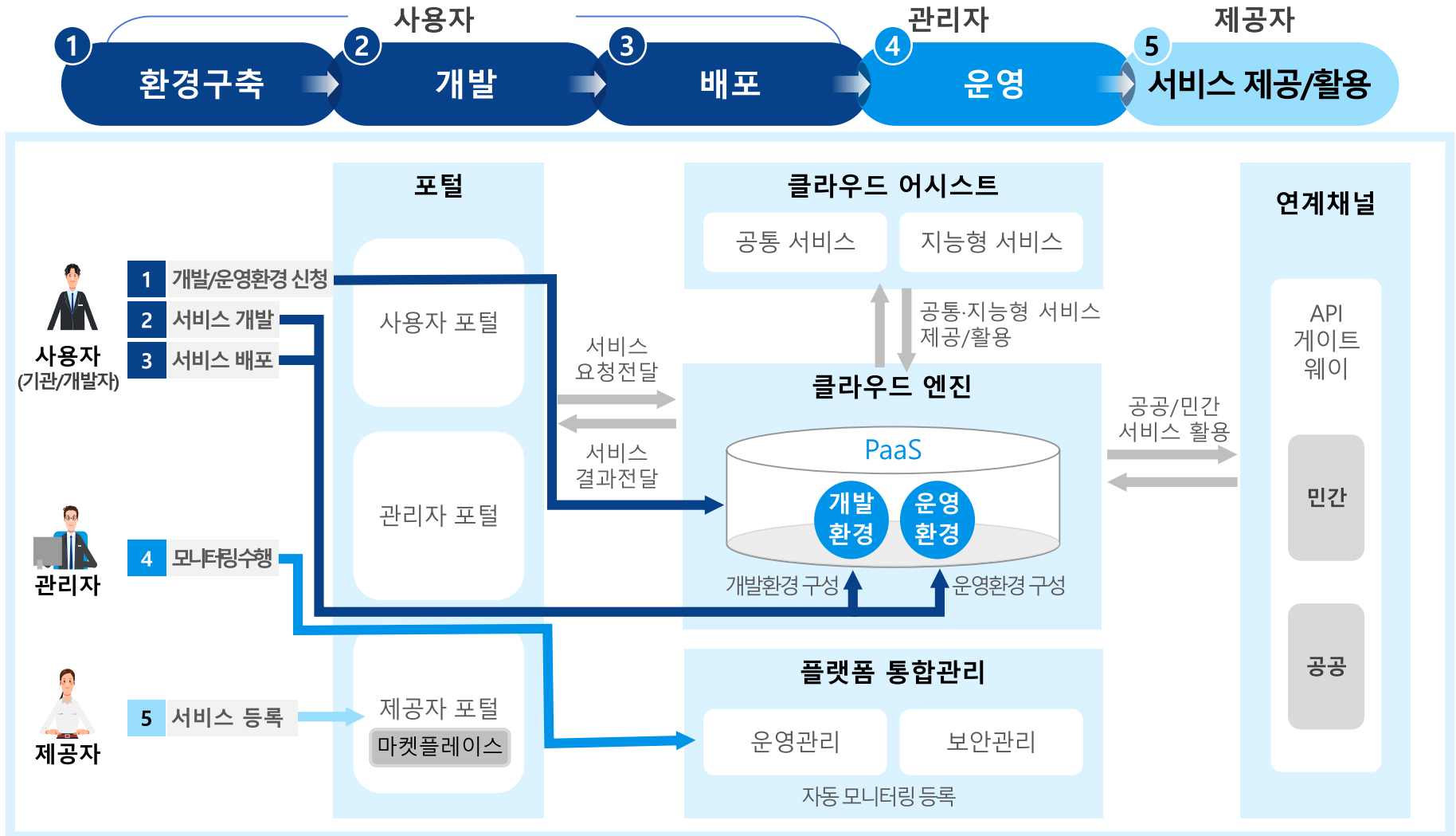
### I 04. 플랫폼제공서비스

※ 총 57개 서비스

제공방식	서비스 카테고리	중분류	서비스 수	서비스
서비스 카탈로그	지능형 서비스 개발도구	인공지능 개발환경	2	Jupyter Notebook, Jupyter Notebook on OpenStack
		자연어 처리	1	자연어 분석(데이터처리, 감성분석, 이슈분석, 정보검색 등)
		음성 인식	2	음성인식, 음성합성
		빅데이터 서비스	2	빅데이터 수집/가공/분석, 빅데이터 수집/가공/분석 on OpenStack
		IoT 서비스	2	IoT 서비스, IoT 서비스 on OpenStack
	공동지원 서비스	로그인/권한 관리	5	로그인사용자관리 on K8s, 로그인정책관리 on K8s, 권한관리 on K8s, GPKI인증 on OpenStack, 디지털원패스 on OpenStack
		통계 관리	1	업무시스템 통계관리 on OpenStack
	어플리케이션 도구	프로젝트 관리	1	Redmine
		형상관리	1	SCM-Manager
		CI/CD	3	배포파이프라인, Jenkins on K8s, Pinpoint APM
		개발언어	5	Java(전자정부표준프레임워크), Ruby, Python, PHP, Node.js
	백엔드 서비스	데이터베이스	5	MariaDB on OpenStack, Redis on OpenStack, MariaDB on K8s, Redis on K8s, Cubrid
		메시지 큐	2	RabbitMQ on OpenStack, RabbitMQ on K8s
		외부 저장소	1	NFS on OpenStack
	공동 시스템 SW	WEB이미지	6	Apache(Ubuntu16.04) on OpenStack, Apache(CentOS7) on OpenStack, NGINX(Ubuntu16.04) on OpenStack, NGINX(CentOS7) on OpenStack, JBoss(Ubuntu16.04) on OpenStack, JBoss(Centos7) on OpenStack
		WAS이미지	2	Tomcat(Ubuntu16.04) on OpenStack, Tomcat(CentOS7) on OpenStack
		DB이미지	6	MariaDB(Ubuntu16.04) on OpenStack, MariaDB(CentOS7) on OpenStack, MongoDB(Ubuntu16.04) on OpenStack, MongoDB(CentOS7) on OpenStack, PostgreSQL(Ubuntu16.04) on OpenStack, PostgreSQL(CentOS7) on OpenStack
		OS이미지	5	Ubuntu16.04 on OpenStack, Ubuntu18.04 on OpenStack, CentOS7 on OpenStack, RHE8 on OpenStack, SUSE15 on OpenStack
	인프라 서비스	서버	3	가상머신, Vmware, Bare-Metal
		스토리지	1	블록 스토리지
		네트워크	1	로드밸런서
마켓플레이스	중개서비스	공공서비스	-	* 공공데이터포털 등록 서비스 중 협의하여 선정 예정
		민간서비스	-	* 디지털서비스로 등록된 SaaS 중 협의하여 선정 예정

## II. 추진경과

### I 05. 활용 시나리오





CONTENTS 

## III. 향후 계획

- 01. '21년 주요 추진계획
- 02. 단계별 추진 로드맵

### III. 향후계획

#### I 01. '21년 주요 추진계획



#### 전자정부 클라우드 플랫폼 구축 마무리 및 정식운영 준비

- 전자정부 클라우드 플랫폼 3차년도 구축 사업 수행
  - 클라우드 엔진 시스템 고도화 (과금, 라이선스 관리 등) 등
  - '22년 대구센터 입주기관 대상 전자정부 클라우드 플랫폼 서비스에 대한 수요 조사 실시
- 지능형 기술 서비스 및 전자정부 표준프레임워크 시범 응용서비스 개발
  - 지능형 기술 서비스 시범 운영 (예시 : 음성인식을 활용한 회의록 시스템)
  - 전자정부 표준프레임워크(v4.0) 활용한 응용서비스 개발 및 활용가능한 템플릿 제공
- 클라우드 최적화된 서비스(Cloud-Native Service) 개발 가이드 개발, 교육 추진
  - 클라우드 SW 개발방법론\*을 공공부분에 특성에 맞도록 개선

\* SW를 작은 기능 단위로 분할한 후(MSA), 짧은 기간내에 반복적으로 개발하고(Agile 방법론), 개발부터 운영까지 전 과정(설계→구현→테스트→설치→운영)을 자동화(DevOps. CI/CD)

# III. 향후계획

## I 02. 단계별 추진 로드맵



### 지능형 전자정부 실현을 위한 신기술 기반 개방형 플랫폼으로 진화

#### 1단계

##### 구축 및 조기 안정화 (2019년~2021년)

#### 플랫폼 측면

##### 플랫폼 도입

- 도출된 아키텍처 기반 플랫폼 구축
- 기능 및 성능 검증을 통한 기술적 안정화 진행

#### 서비스 측면

##### 주요 서비스 도입 및 제공

- 도출된 클라우드 서비스 구현 및 제공
- 서비스 유형별 기능 검증 및 안정화 추구

#### 관리적 측면

##### 新 조직 구성 추진 및 업무 진행

- 플랫폼 운영 조직과 직무 정의
- 대내외 홍보 진행 및 서비스 제공자 확보
- 조기 정착을 위한 법제도 정비 진행

#### 2단계

##### 확산 및 고도화(1차) (2022년~2025년)

##### 플랫폼 확산

- 이용기관 확보 및 자원 입주 증가에 따른 1차 기능 고도화  
(적용될 클라우드 인프라 연계)

##### 이용 기관 확산에 비례한 다양한 서비스 확보

- 이용기관 확대 및 수요 충족을 위한 오픈소스 및 서비스 구성 확대
- 이용기관 대상 서비스 수요조사 반영

##### 플랫폼 운영 및 활용 자원 본격화

- 차세대 전자정부 클라우드센터 신설 추진
- 플랫폼 활용자 대상 지원체계 가동
- 이용기관 변화 관리 진행 (업무 변화 위주)
- 확산에 따른 센터 조직 확대 및 직무 재정의

#### 3단계

##### 확산 및 고도화(2차) (2026년 이후)

##### 운영 기반 확대

- 플랫폼 이용 범위 확대에 따른 2차 기능 고도화

##### 플랫폼 활용도 증가에 따른 서비스 확보 경쟁력 지속 확대

- 서비스 제공 및 사용량 지속 증가에 따른 플랫폼 사업 선순환 체계 확산
- 고품질 서비스 공급 규모 확대 및 가격 협상력 상승에 따른 경제성 제고

##### 법정부적 관리체계 도입

- 이용기관 확대에 따른 새로운 변화관리 및 센터 조직과 직무 재정의
- 대상 확대에 따른 지원센터 규모 확대

Thank you for your attention

**감사합니다**

